




**ixSOLUM**

*mystical dream*

[www.ixsolum.com](http://www.ixsolum.com)



En los Albores de la Creación, cuando el Cielo y la Tierra danzaban en medio de una eterna sinfonía, **IXchel**, la diosa lunar, entetejía la noche con hilos de plata, y el vigoroso **SOL** K'iin marcaba el pulso del día con su resplandor dorado. Juntos, en una armonía perfecta, creaban la danza de la luz y la sombra mientras **LU'UM**, la Tierra sagrada, era testigo de este equilibrio celestial.

La Tierra, en su belleza prístina, anhelaba un santuario donde los espíritus de la Luna y el Sol pudieran encontrarse en un abrazo eterno. Así nació Ixsolum, una tierra sagrada en Tulum donde la luz de Ixchel y el calor del Sol se unieron para forjar un espacio de equilibrio y serenidad. Este desarrollo de máximo lujo no es solo un testimonio de su conexión divina, sino un reflejo tangible de la danza celestial que los creó.





# TULUM

Tulum, una tierra donde el simple contacto con ella despierta una vibración especial, se convierte en el escenario ideal para Ixsolum. Aquí, la magia de la noche estrellada y el calor del día se encuentran en perfecta armonía, ofreciendo a los residentes un hogar donde el tiempo parece detenerse y la conexión con el cosmos se siente profundamente.

Tulum es una joya exótica de primer nivel que hechiza a los viajeros con su sublime fusión de belleza natural, riqueza cultural y exclusividad. Este rincón único conjuga playas paradisíacas, majestuosas ruinas mayas y sitios sagrados, todo en un ambiente vibrante de lujo. Hoy, Tulum se alza en la cima de los destinos más deseados, prometiendo una experiencia mágica e inolvidable.

# UBICACIÓN GEOGRÁFICA



## RUTA TREN MAYA



# UBICACIÓN ESTRATÉGICA



La Veleta

**ixsolum**



# AMENIDADES DE IXSOLUM

Descubre las exclusivas amenidades de Ixsolum, diseñadas para ofrecerte una experiencia de lujo y serenidad en un entorno de belleza natural y conexión celestial:



LOBBY



GYM



SPA



SKYBAR



GARDEN POOL



ROOF TOP



COMMERCIAL AREA



INFINITY POOL



OBSERVATORY



ELEVATOR



BIKE PARKING



YOGA



FIRE PIT

Al llegar a **Ixsolum**, serás recibido por un lobby impresionante que define el lujo y la elegancia. Con un diseño arquitectónico exquisito que fusiona elementos modernos con detalles inspirados en la cultura maya, el lobby destaca por su amplia entrada, acabados de alta gama y un ambiente sofisticado.



Espacios abiertos, iluminación cálida y muebles de diseño crean una atmósfera acogedora y majestuosa, ideal para recibir a tus huéspedes y ofrecer una primera impresión inolvidable. En el centro, una fuente de marmol verde tipo jade, evocando el resplandor de antiguas joyas mayas, añade un toque de elegancia natural, convirtiendo este espacio en una obra de arte que refleja el carácter exclusivo del desarrollo. Pensado especialmente para aquellos que buscan experiencias de renta vacacional de primer nivel, el lobby es tanto funcional como estéticamente impactante.



En el corazón de Ixsolum, nuestra **Garden pool** es un verdadero santuario de calma y belleza. Rodeada de exuberante vegetación tropical y elegante paisajismo, esta piscina ofrece un refugio sereno donde puedes nadar o simplemente disfrutar de la tranquilidad en un entorno íntimo y cuidadosamente diseñado. Los espacios de descanso junto a la piscina proporcionan el lugar ideal para relajarte mientras te conectas con la armonía natural del entorno.



GARDEN POOL



Para los que buscan mantenerse activos incluso en vacaciones, nuestro gimnasio de alta gama y totalmente equipado ofrece una experiencia de entrenamiento excepcional.



GYM



Sumérgete en un oasis de relajación con **nuestro spa**, que ofrece las áreas perfectas para recibir tratamientos de bienestar inspirados en la sabiduría ancestral de Ixchel y la energía revitalizante del Sol. Disfruta de masajes revitalizantes, terapias faciales, baños de vapor y sauna en un ambiente de lujo.



SPA DE ENSUEÑO

Vive noches mágicas en nuestro observatorio, donde puedes contemplar el cielo estrellado desde un espacio elevado y acogedor. Este rincón especial cuenta con un fogatero, ideal para disfrutar de cálidas conversaciones bajo el firmamento. Sumérgete en la tranquilidad de la noche, mientras el brillo de las estrellas y el suave crepitar del fuego crean una atmósfera íntima y encantadora.



OBSERVATORY

Déjate cautivar por nuestra piscina infinita, que se extiende hacia el horizonte como el resplandor del sol al atardecer. Con vistas panorámicas del mar y la selva, es el lugar perfecto para relajarte bajo el cielo estrellado o disfrutar de un refrescante baño durante el día.



INFINITY POOL





Explora nuestras zonas de relax y socialización, que incluyen terrazas exquisitamente diseñadas, lounges con cómodos asientos y espacios al aire libre perfectos para reuniones íntimas o sociales.



*lo mas bonito  
que vas a ver  
hoy*



**FIRE PIT**





good  
vibes only

good  
vibes only

# TULUM: EL DESTINO DEL FUTURO

An underwater scene with two divers exploring ancient ruins. The water is a deep teal color, and sunlight filters through from above, creating a dramatic, ethereal atmosphere. The divers are silhouetted against the light, and their equipment is visible. The ruins in the background are partially obscured by the water and light rays.

## Crecimiento y Popularidad

Tulum ha emergido como uno de los destinos más deseados del mundo, fusionando belleza natural y riqueza cultural. Su creciente popularidad no es una tendencia pasajera, sino un testimonio de su evolución como un epicentro global para el turismo de lujo. Invertir aquí es ser parte de una historia de éxito y transformación.

## Ubicación Estratégica:

Ubicado en la Riviera Maya, Tulum ofrece una localización incomparable, con playas de ensueño, cenotes cristalinos y ruinas mayas. La infraestructura en constante mejora y la conectividad con aeropuertos internacionales aseguran su estatus como un destino imprescindible.

## Proyectos Futuristas:

Tulum está a punto de experimentar un auge sin precedentes con la llegada del **Nuevo Aeropuerto de Tulum**, que mejora la conectividad y facilita el acceso a este paraíso tropical. Además, el **Tren Maya**, una ambiciosa iniciativa que conecta Tulum con otros destinos clave en la región, potencia aún más la accesibilidad y atrae a un flujo creciente de turistas. Estos desarrollos estratégicos colocan a Tulum en el centro del turismo global, haciendo de la inversión en este destino sea una apuesta por un futuro brillante.

## Mercado en Expansión:

La demanda por propiedades exclusivas y experiencias de lujo está en auge. Tulum, con su oferta de alojamientos de primer nivel, está a la vanguardia de esta expansión, ofreciendo una oportunidad de inversión con un potencial de crecimiento sólido.

# IXSOLUM: UNA OPORTUNIDAD ÚNICA EN EL PARAÍSO

## Arquitectura de Primer Nivel

Ixsolum redefine el lujo en Tulum con su arquitectura innovadora que mezcla elegancia moderna con una profunda inspiración cultural. Cada rincón del desarrollo está diseñado para ofrecer una experiencia estética y sensorial sin igual, posicionándolo como un referente en el mercado de lujo.

## Amenidades Exclusivas

Ixsolum presenta un repertorio de amenidades que son el ejemplo supremo del lujo y la exclusividad: un lobby impresionante con una fuente de marmol tipo jade, un spa de ensueño, una infinity pool con vistas panorámicas, una piscina de jardín central rodeada de vegetación tropical, áreas dedicadas a yoga y meditación, un gimnasio de alta gama, y un observatorio con fogatero. Este conjunto de amenidades no solo garantiza una experiencia inolvidable para los huéspedes, sino que también asegura una alta ocupación y tarifas premium.

## Rendimientos Altos en Renta Vacacional:

Ixsolum está diseñado para capturar el corazón de los viajeros de lujo en busca de una experiencia única. Su exclusividad y nivel de confort aseguran rendimientos atractivos y una alta tasa de ocupación, haciendo de esta inversión una fuente constante de ingresos.

## Valor de Reventa y Apreciación:

La combinación de una ubicación privilegiada, diseño sofisticado y amenidades incomparables promete no solo rendimientos inmediatos, sino también una apreciación constante del valor de la propiedad. Ixsolum ofrece un potencial de revalorización significativo, convirtiéndose en una inversión sólida y lucrativa a corto y a largo plazo.

## GARDEN HOUSE 3 RECAMARAS

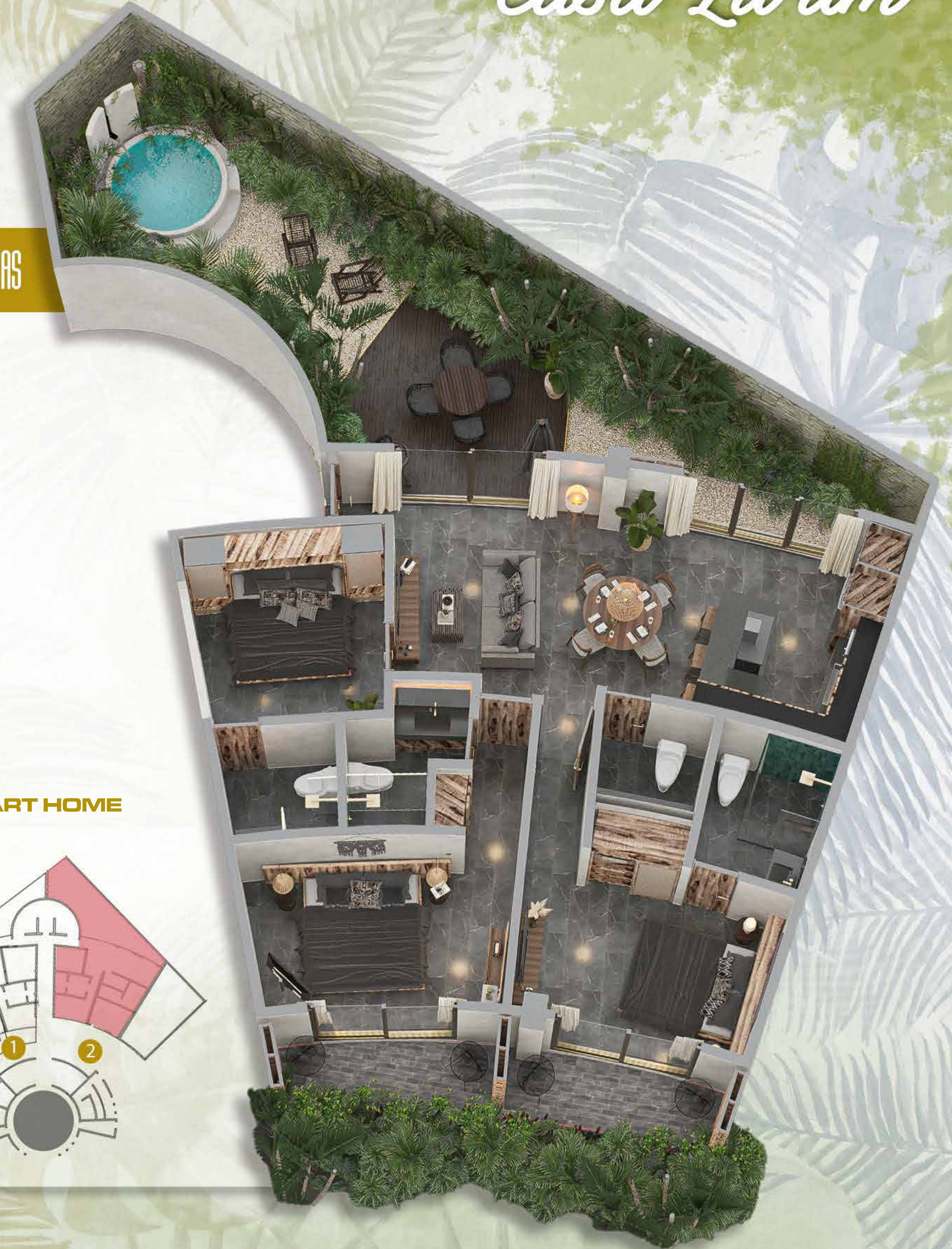
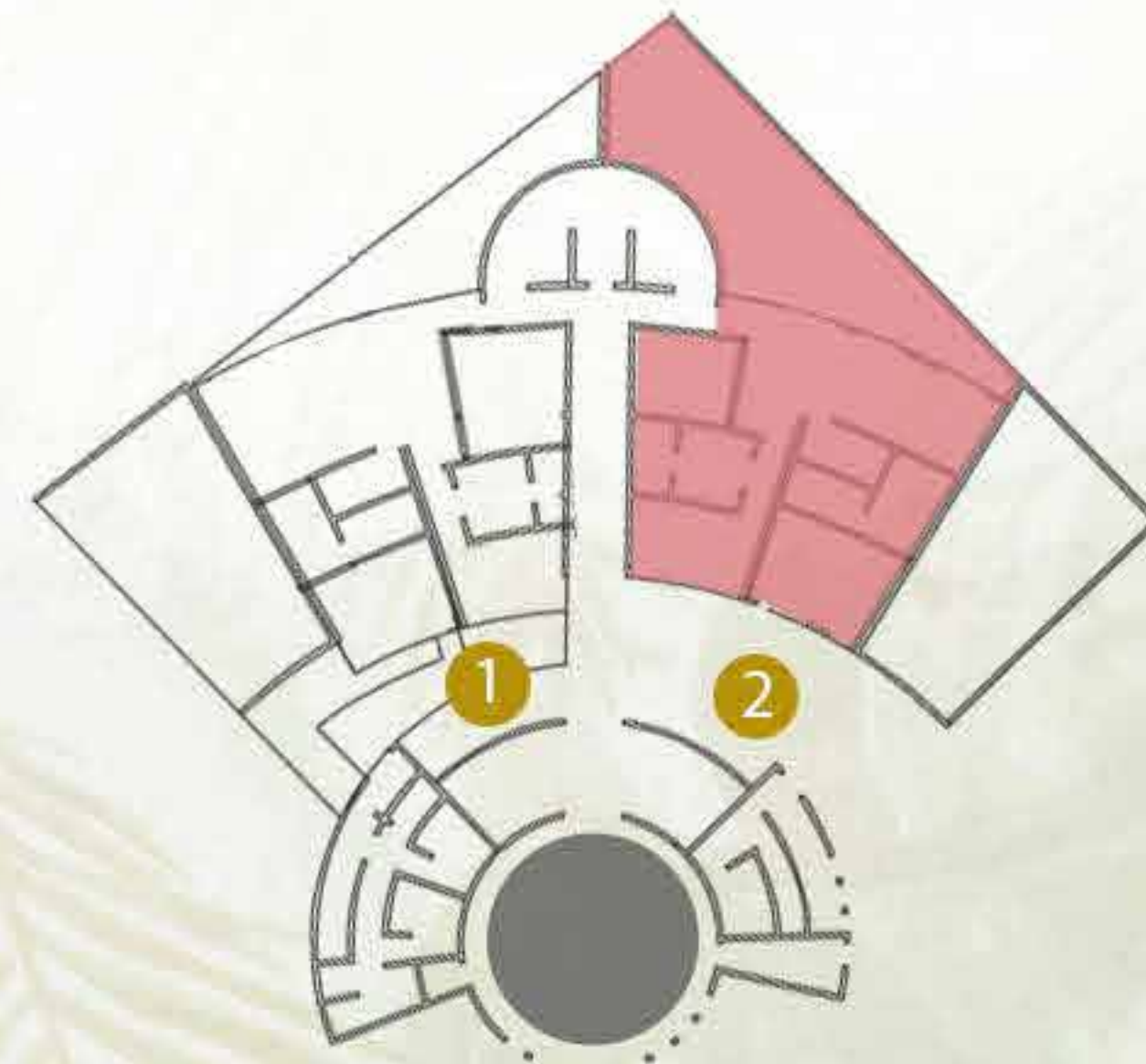
- Recamara Principal Queen
- Queen Size Lock Off
- Queen Size Lock Off 02
- Sala
- Comedor
- Cocina
- 3 Baños completos
- Medio Baño
- Terraza
- Jardín posterior
- Jacuzzi

PLANTA BAJA



145.36 m2 ①

175.72 m2 ②



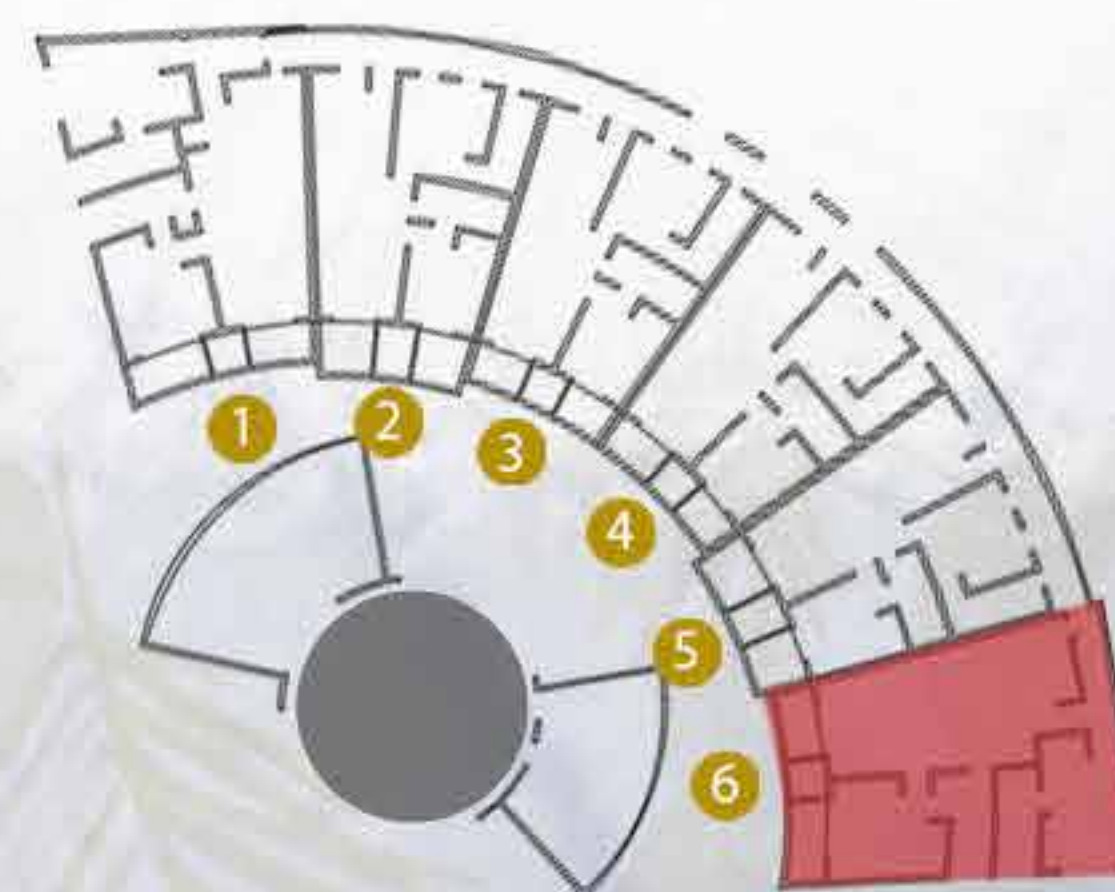
## DEPTO. LOFT 2 RECAMARAS

- Lock off king
- Principal King
- 2 Baños completos
- Cocina
- Barra
- Desayunador
- Estancia
- Terraza
- Jacuzzi

NIVEL 01



- 94.32 m2 ①
- 72.41 m2 ②
- 69.95 m2 ③
- 72.52 m2 ④
- 75.07 m2 ⑤
- 96.29 m2 ⑥



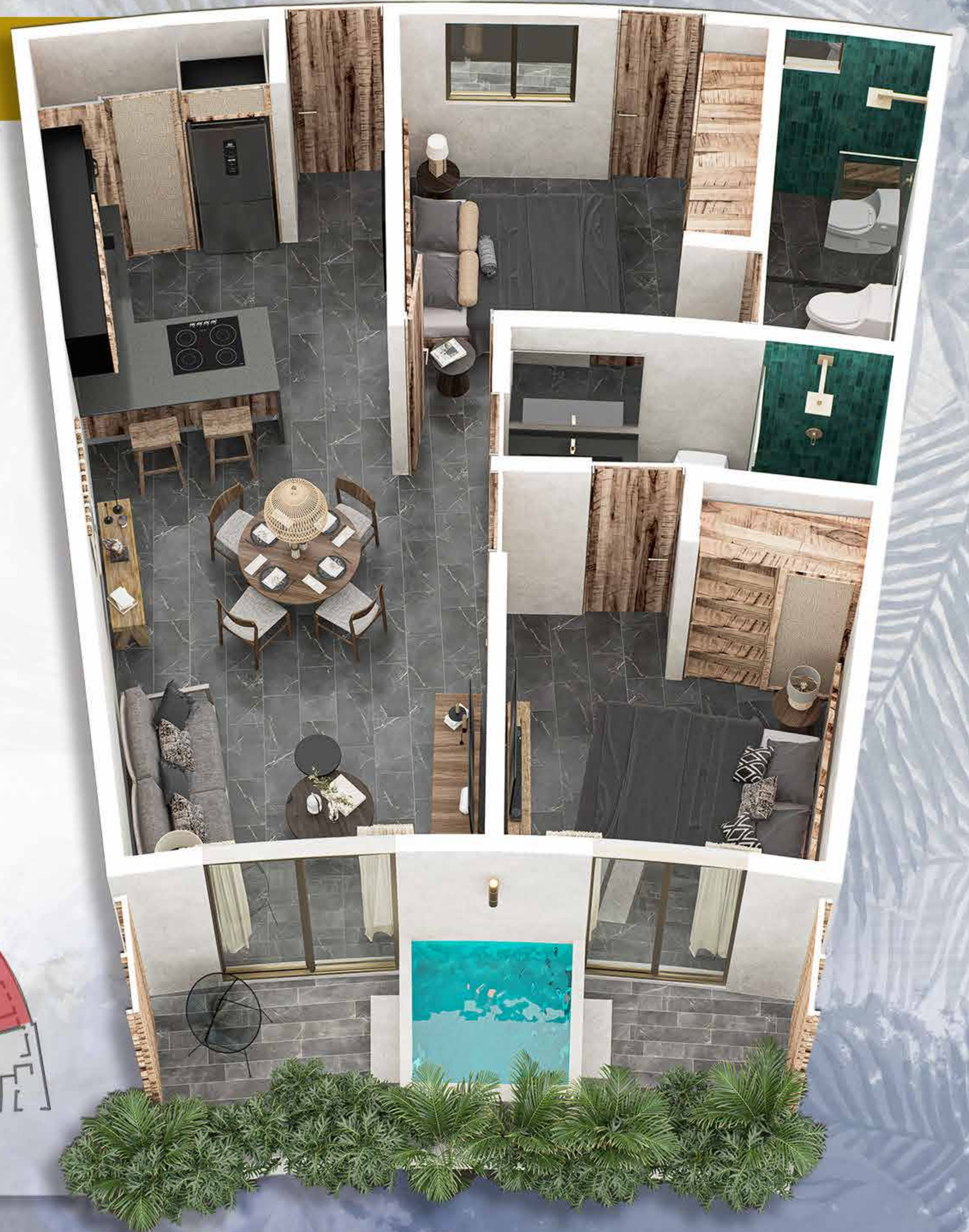
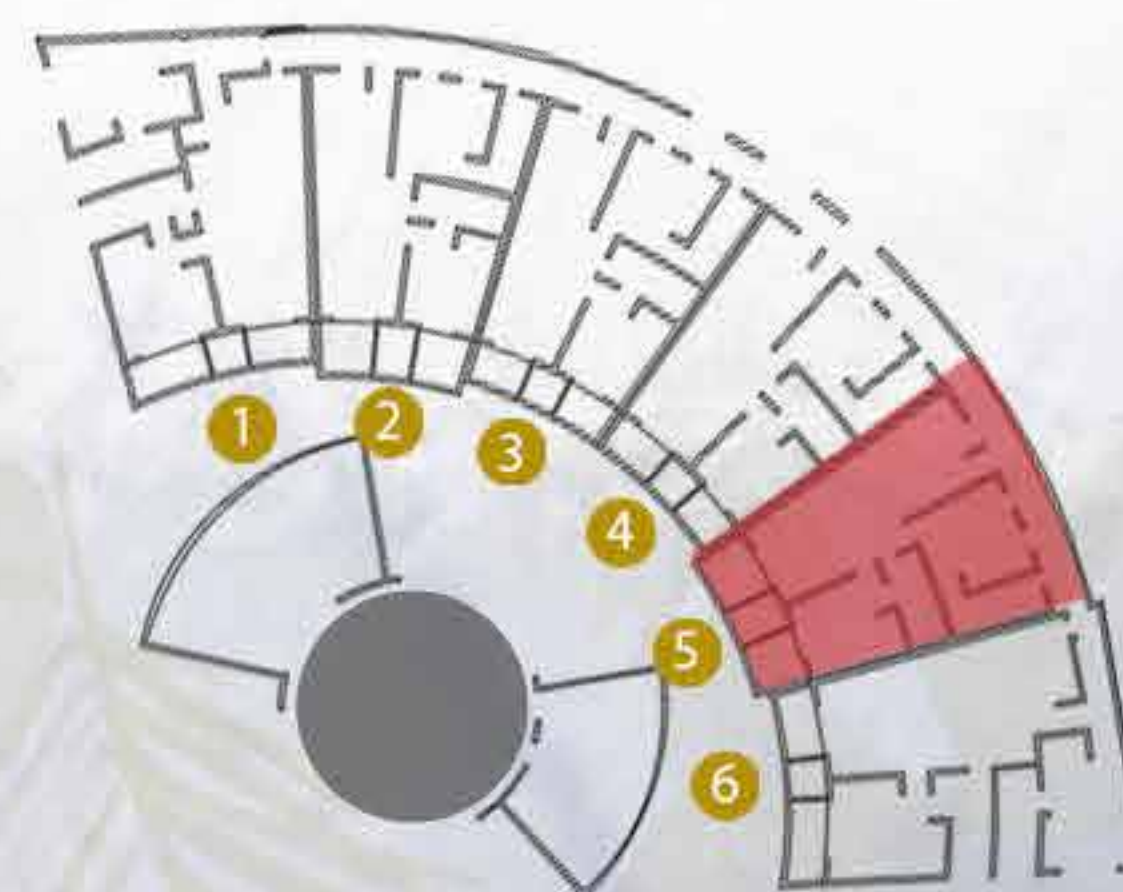
## DEPTO. LOFT 2 RECAMARAS

- Lock off Queen
- Principal Queen
- 2 baños
- Cocina
- Barra
- Desayunador
- Estancia
- Terraza
- Jacuzzi

NIVEL 01



- 94.32 m2 ①
- 72.41 m2 ②
- 69.95 m2 ③
- 72.52 m2 ④
- 75.07 m2 ⑤
- 96.29 m2 ⑥



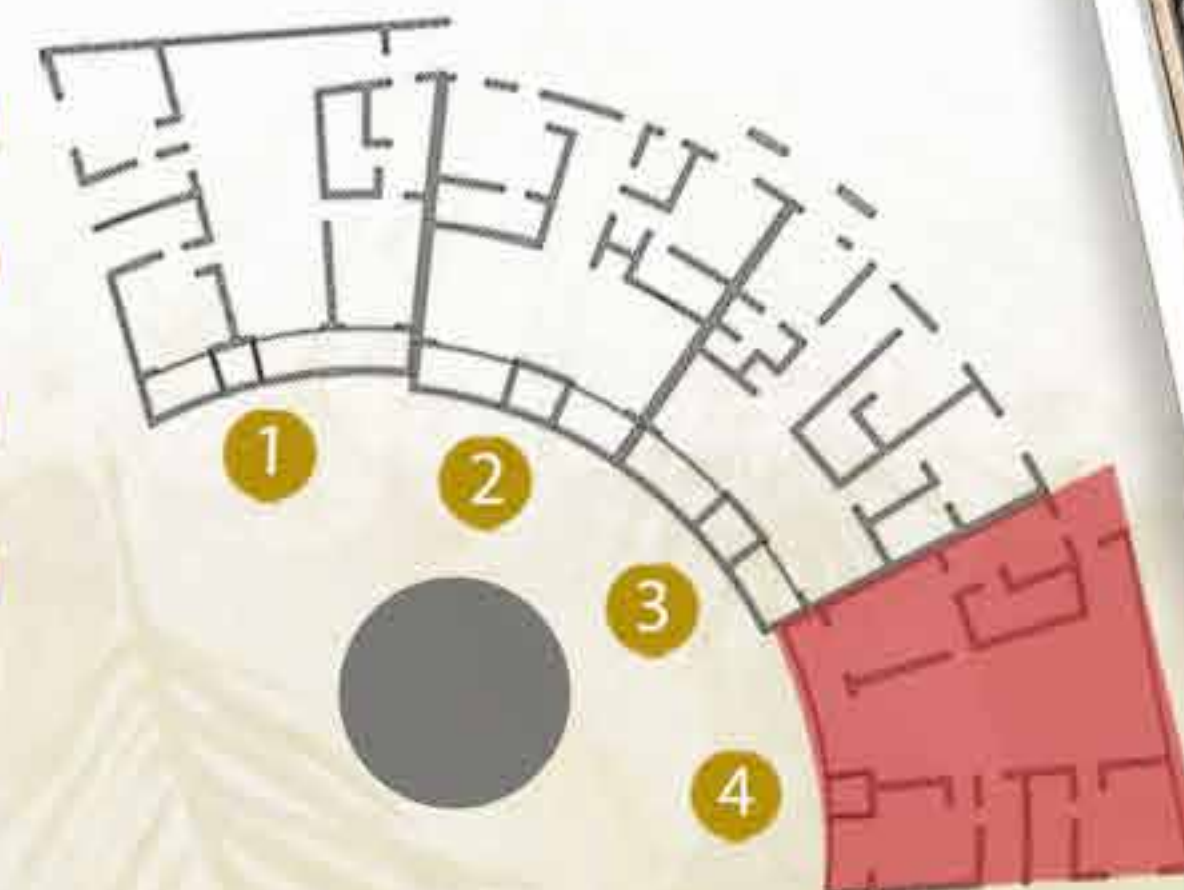
## PENTHOUSE 3 RECAMARAS

- Lock off king
- 2 recamaras Secundarias
- 3 baños completos
- Vestidor
- Cocina
- Barra
- Comedor
- Estancia
- Terraza
- Jacuzzi
- Salón de usos multiples
- Cajón de estacionamiento

PENTHOUSE A 01



221.57 m<sup>2</sup> ①  
177.57 m<sup>2</sup> ②  
187.21 m<sup>2</sup> ③  
225.69 m<sup>2</sup> ④



**PENTHOUSE**

**3 RECAMARAS**

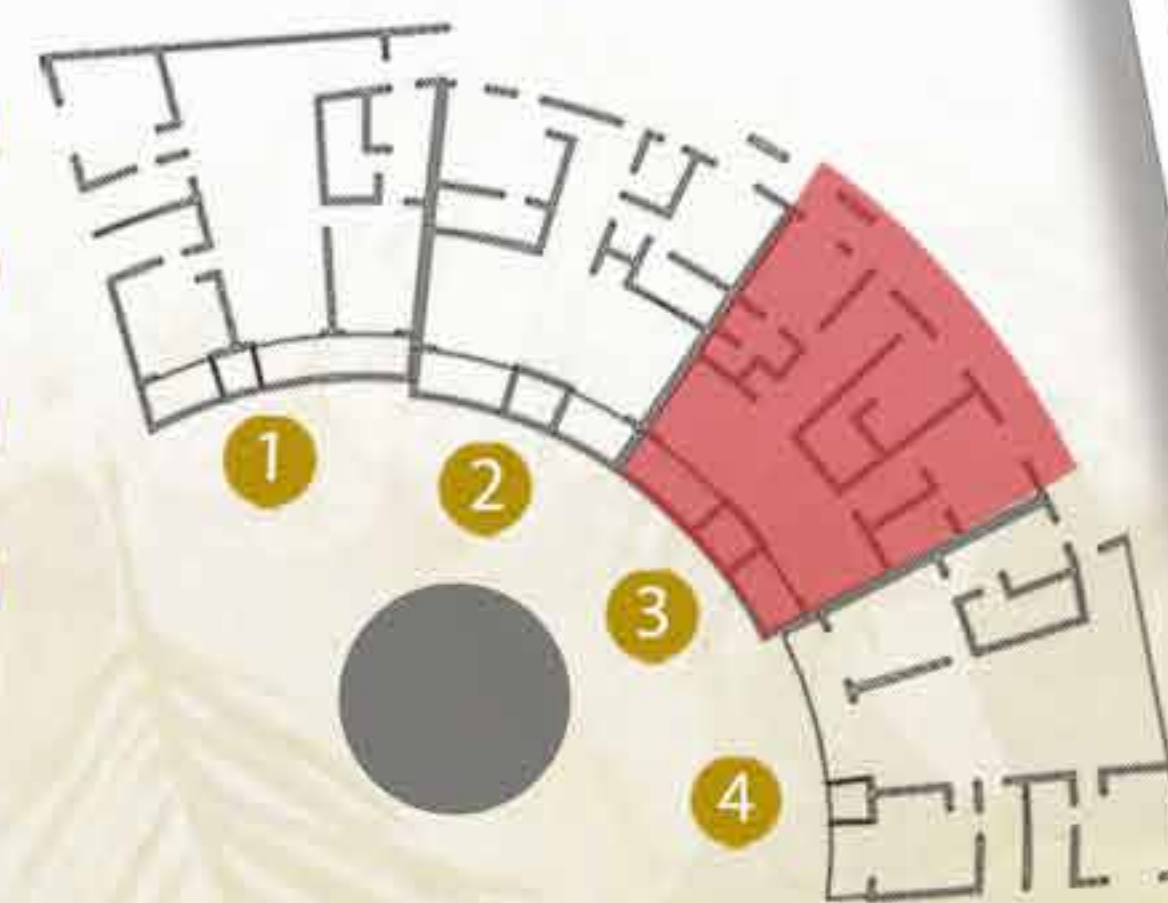
- Lock off queen
- Principal queen
- Secundaria queen
- 3 1/2 baños
- Cocina
- Comedor
- Estancia
- Terraza Jacuzzi
- Salón de usos multiples
- Rooftop Jacuzzi
- 1 Cajón de estacionamiento



**PENTHOUSE B 01**



- 221.57 m2 ①
- 177.57 m2 ②
- 187.21 m2 ③
- 225.69 m2 ④



## PENTHOUSE

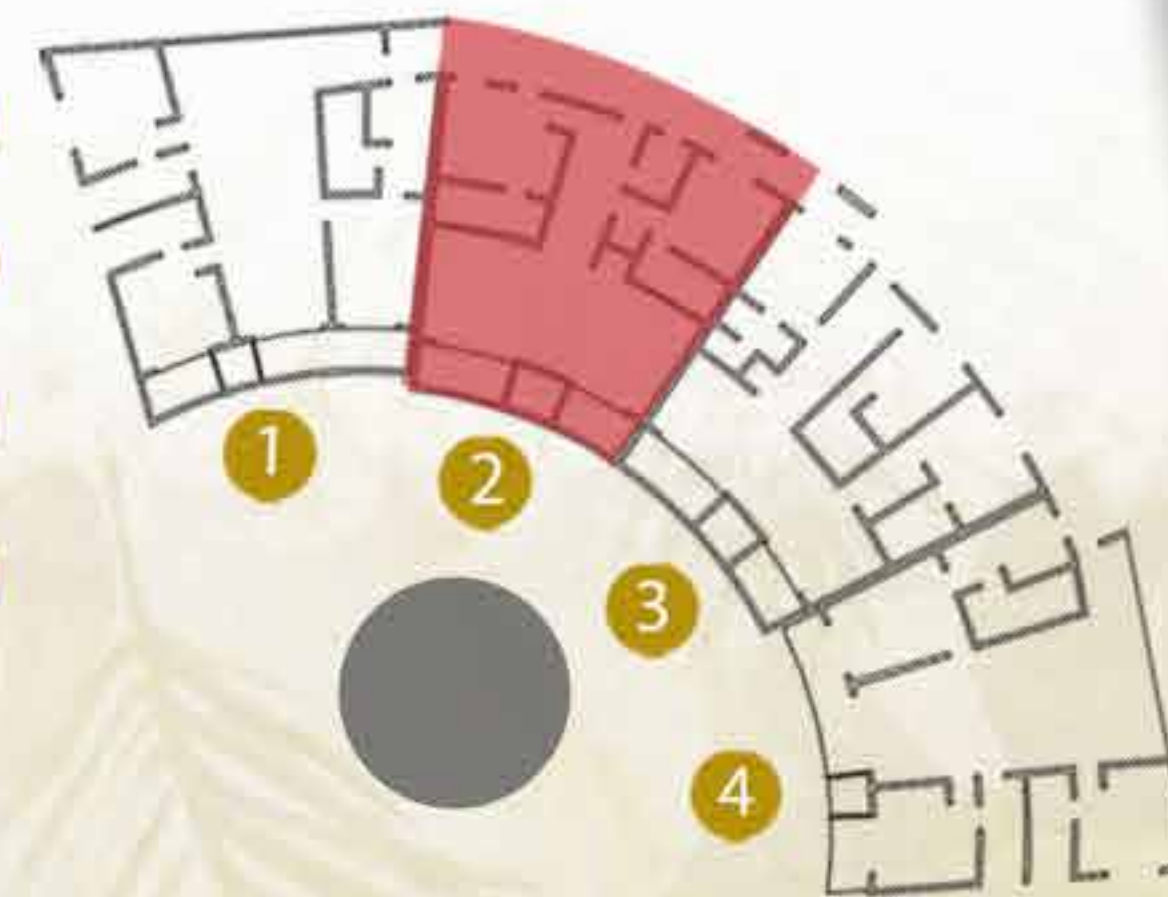
3 RECAMARAS

- Lock off king
- Secundaria queen
- 2 Baños 1/2
- Baño para servicio
- Cocina
- Comedor
- Estancia
- Terraza Jacuzzi
- Salón de usos multiples
- Rooftop jacuzzi
- 1 Cajón de estacionamiento

PENTHOUSE B 02



221.57 m2 ①  
177.57 m2 ②  
187.21 m2 ③  
225.69 m2 ④



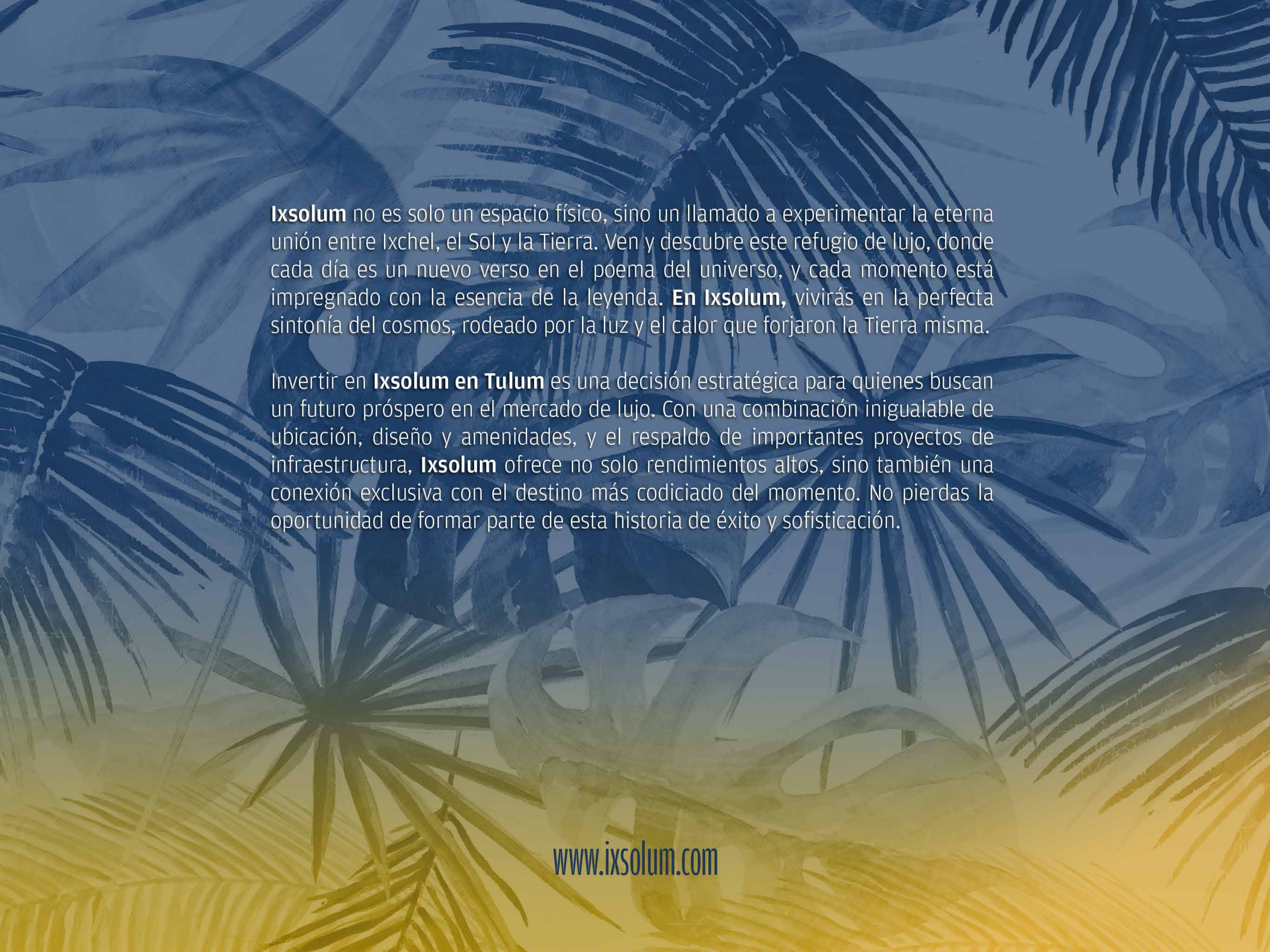












**Ixsolum** no es solo un espacio físico, sino un llamado a experimentar la eterna unión entre Ixchel, el Sol y la Tierra. Ven y descubre este refugio de lujo, donde cada día es un nuevo verso en el poema del universo, y cada momento está impregnado con la esencia de la leyenda. **En Ixsolum**, vivirás en la perfecta sintonía del cosmos, rodeado por la luz y el calor que forjaron la Tierra misma.

Invertir en **Ixsolum en Tulum** es una decisión estratégica para quienes buscan un futuro próspero en el mercado de lujo. Con una combinación inigualable de ubicación, diseño y amenidades, y el respaldo de importantes proyectos de infraestructura, **Ixsolum** ofrece no solo rendimientos altos, sino también una conexión exclusiva con el destino más codiciado del momento. No pierdas la oportunidad de formar parte de esta historia de éxito y sofisticación.

[www.ixsolum.com](http://www.ixsolum.com)



**BRAHMA**

DESARROLLO ARQUITECTÓNICO